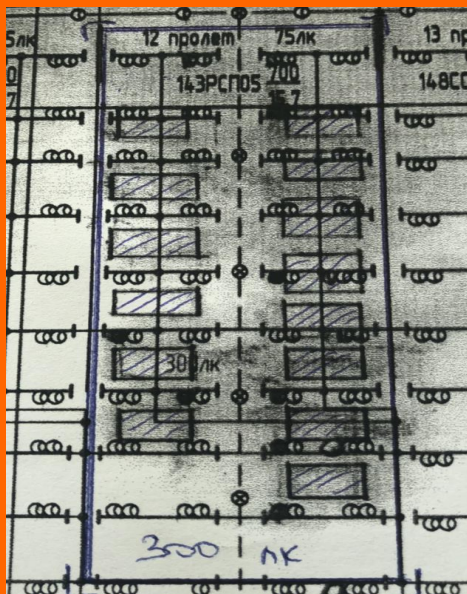


АО Автоваз Замена ламп «штука на штуку» прессовый цех



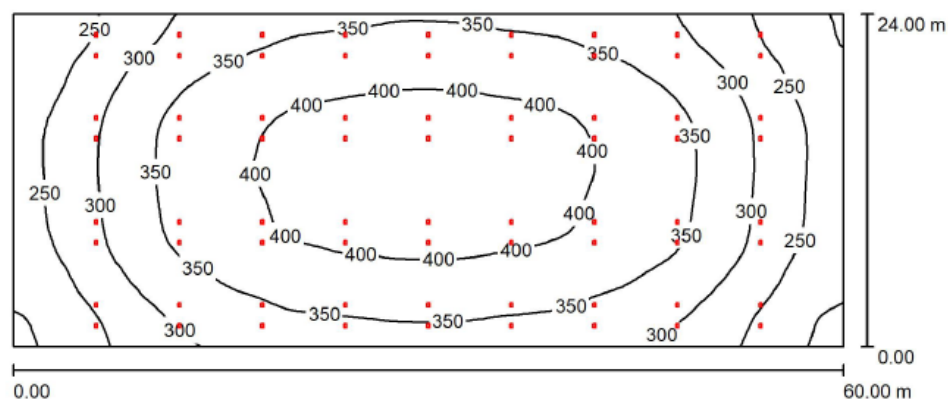
Ситуация ДО:
72 светильника РСП 700Вт

Ориентировочная
потребляемая мощность 8,2кВ

Проблемы:

- Освещенность менее 300Лк
- Высокое энергопотребление
- Проблемы с надежностью осветительных приборов
- Проблемы с приобретением и эксплуатацией ламп

12 пролёт. Замена штука на штуку. Лампы 95W. / Резюме



Высота помещения: 15.000 m, Монтажная высота: 15.000 m,
Коэффициент эксплуатации: 0.77

Значения в Lux, Масштаб 1:429

Поверхность	ρ [%]	E_{cp} [lx]	E_{min} [lx]	E_{max} [lx]	E_{min} / E_{cp}
Рабочая плоскость	/	337	191	425	0.568
Полы	20	329	186	414	0.566
Потолок	70	94	66	189	0.696
Стенки (4)	50	225	86	737	/

Рабочая плоскость:

Высота: 0.750 m
Растр: 64 x 32 Точки
Краевая зона: 0.000 m

Соотношение освещенностей (по LG7): Стенки / Рабочие плоскости: 0.678, Потолок / Рабочая плоскость: 0.280.

Ведомость светильников

№	Шт.	Обозначение (Поправочный коэффициент)	Φ (Светильник) [lm]	Φ (Лампы) [lm]	P [W]
1	72	Ledvance GmbH HQ LED HB 13000 95W 230V E40 (1.000)	13000	13000	95.0
			Всего: 936009	Всего: 936000	6840.0

Результат:

- Снижение энергопотребления на 20%(с 8,2кВ до 6,8кВ)
- Освещенность в норме – средняя 329Лк
- Гарантия на лампы 5 лет и срок службы L70 = 50 000 часов
- Длительный срок службы 50,000 часов по стандарту (L70/B50)
- 100 % световой поток без прогрева
- **Защита от импульсных перенапряжений до 4кВ**



IP40

LEDVANCE
5 JAHRE
GARANTIE

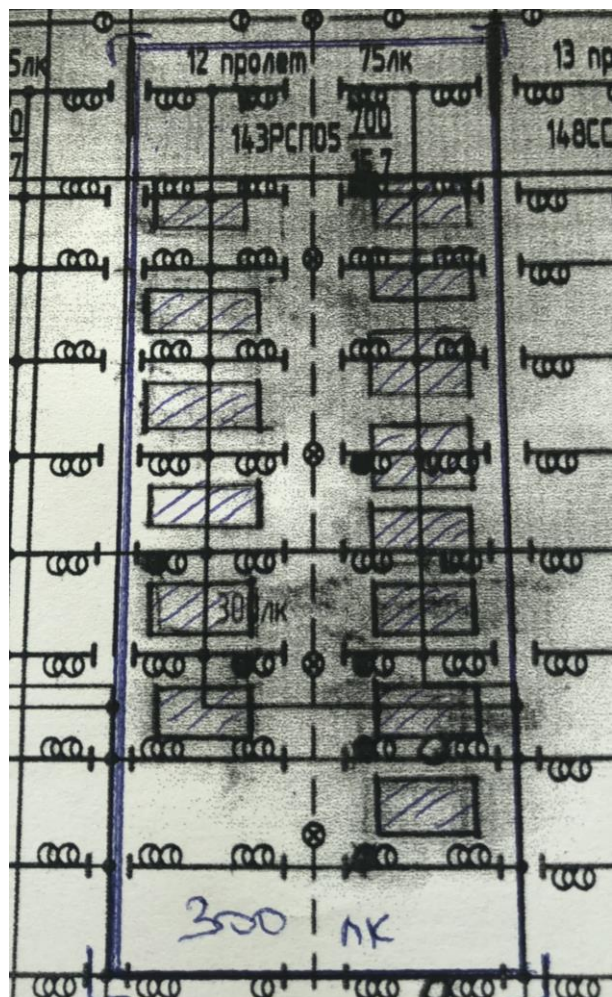
АО «Автоваз» часть 12-ого пролёта прессового производства

Установлено:
72 светильника РСГ
700Вт

Ориентировочная
потребляемая мощность
8,2кВ

Проблемы:

- 1) Освещенность менее 300Лк
- 2) Высокое энергопотребление
- 3) Проблемы с надежностью осветительных приборов
- 4) Проблемы с приобретением и эксплуатацией ламп

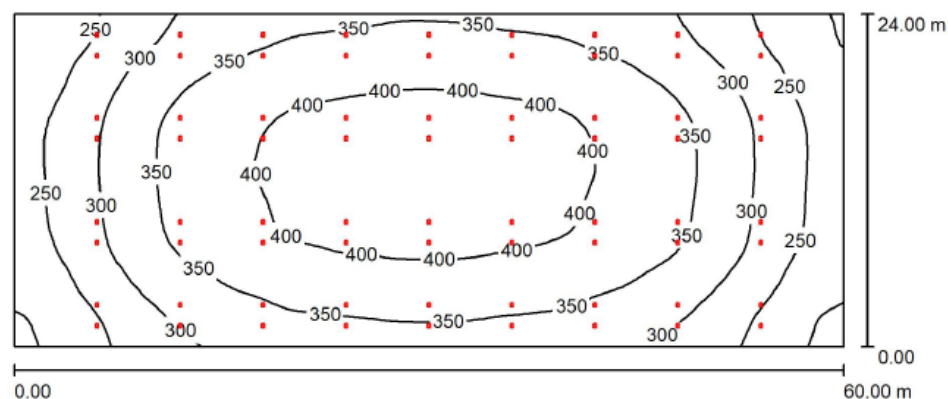


Результат:

- 1) Снижение энергопотребления на 20% (с 8,2кВ до 6,8кВ)
- 2) Освещенность в норме – средняя 329Лк
- 3) Гарантия на лампы 5 лет и срок службы L70 = 50 000 часов

Вариант замены на лампы 95Вт «штука на штуку»

12 пролёт. Замена штука на штуку. Лампы 95W. / Резюме



Высота помещения: 15.000 m, Монтажная высота: 15.000 m,
Коэффициент эксплуатации: 0.77

Значения в Lux, Масштаб 1:429

Поверхность	ρ [%]	E_{cp} [lx]	E_{min} [lx]	E_{max} [lx]	E_{min} / E_{cp}
Рабочая плоскость	/	337	191	425	0.568
Полы	20	329	186	414	0.566
Потолок	70	94	66	189	0.696
Стенки (4)	50	225	86	737	/

Рабочая плоскость:

Высота: 0.750 m
Растр: 64 x 32 Точки
Краевая зона: 0.000 m

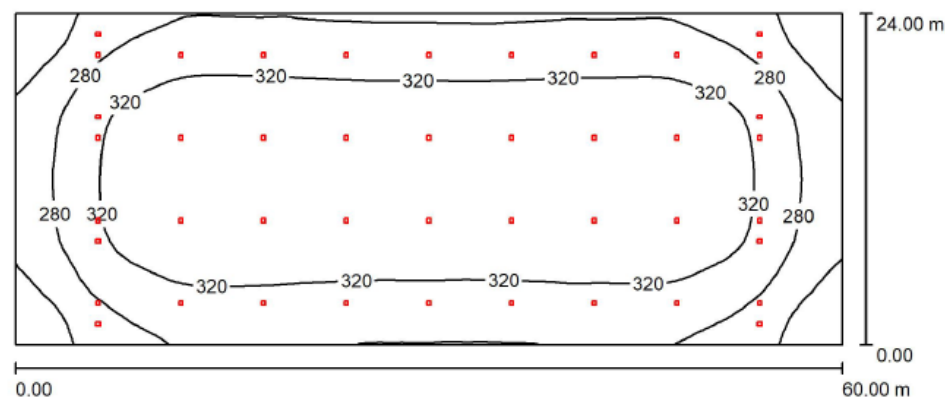
Соотношение освещенностей (по LG7): Стенки / Рабочие плоскости: 0.678, Потолок / Рабочая плоскость: 0.280.

Ведомость светильников

№	Шт.	Обозначение (Поправочный коэффициент)	Φ (Светильник) [lm]	Φ (Лампы) [lm]	P [W]
1	72	Ledvance GmbH HQ LED HB 13000 95W 230V E40 (1.000)	13000	13000	95.0
			Всего: 936009	Всего: 936000	6840.0

Оптимизированный вариант на 140Вт лампах

Оптимизированный вариант на 140Вт. / Резюме



Высота помещения: 15.000 m, Монтажная высота: 15.000 m, Коэффициент эксплуатации: 0.77

Значения в Lux, Масштаб 1:429

Поверхность	ρ [%]	E_{cp} [lx]	E_{min} [lx]	E_{max} [lx]	E_{min} / E_{cp}
Рабочая плоскость	/	311	207	360	0.666
Полы	20	304	200	351	0.657
Потолок	70	89	75	211	0.843
Стенки (4)	50	217	94	955	/

Рабочая плоскость:

Высота: 0.750 m
 Растр: 64 x 32 Точки
 Краевая зона: 0.000 m

Соотношение освещенностей (по LG7): Стенки / Рабочие плоскости: 0.707, Потолок / Рабочая плоскость: 0.284.

Ведомость светильников

№	Шт.	Обозначение (Поправочный коэффициент)	Φ (Светильник) [lm]	Φ (Лампы) [lm]	P [W]
1	44	Ledvance GmbH 2018-09-25 HQ LED HB 20000 140W 230V E40 (1.000)	20000	20000	140.0
			Всего: 879991	Всего: 880000	6160.0

Результат:

- 1) Снижение энергопотребления на 35%(с 8,2кВ до 6,1кВ)
 - 2) Освещенность в норме – средняя 304Лк
 - 3) Гарантия на лампы 5 лет и срок службы L70 = 50 000 часов
 - 4) Значительно сократилось количество светоточек на 37% с 72 светильников до 44
- Меньшие затраты на обслуживание
 - Резерв светильников – можно использовать в других местах или утилизировать не годные